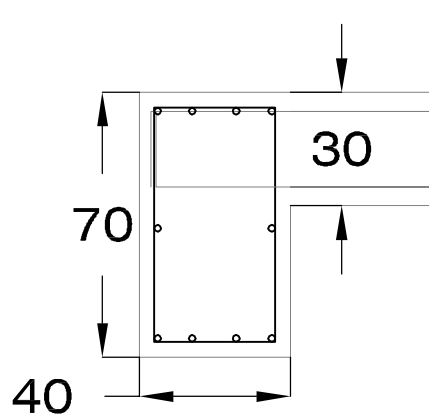
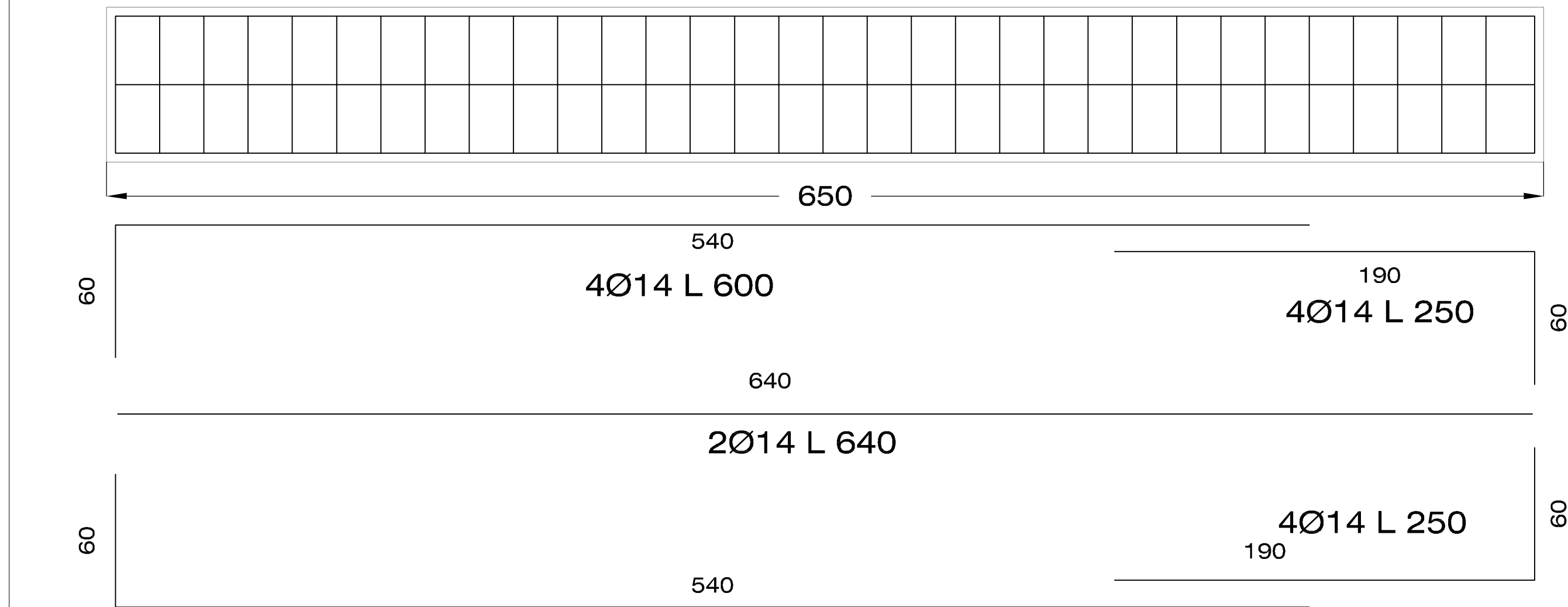


Tr fondazione soletta - scala 1:50

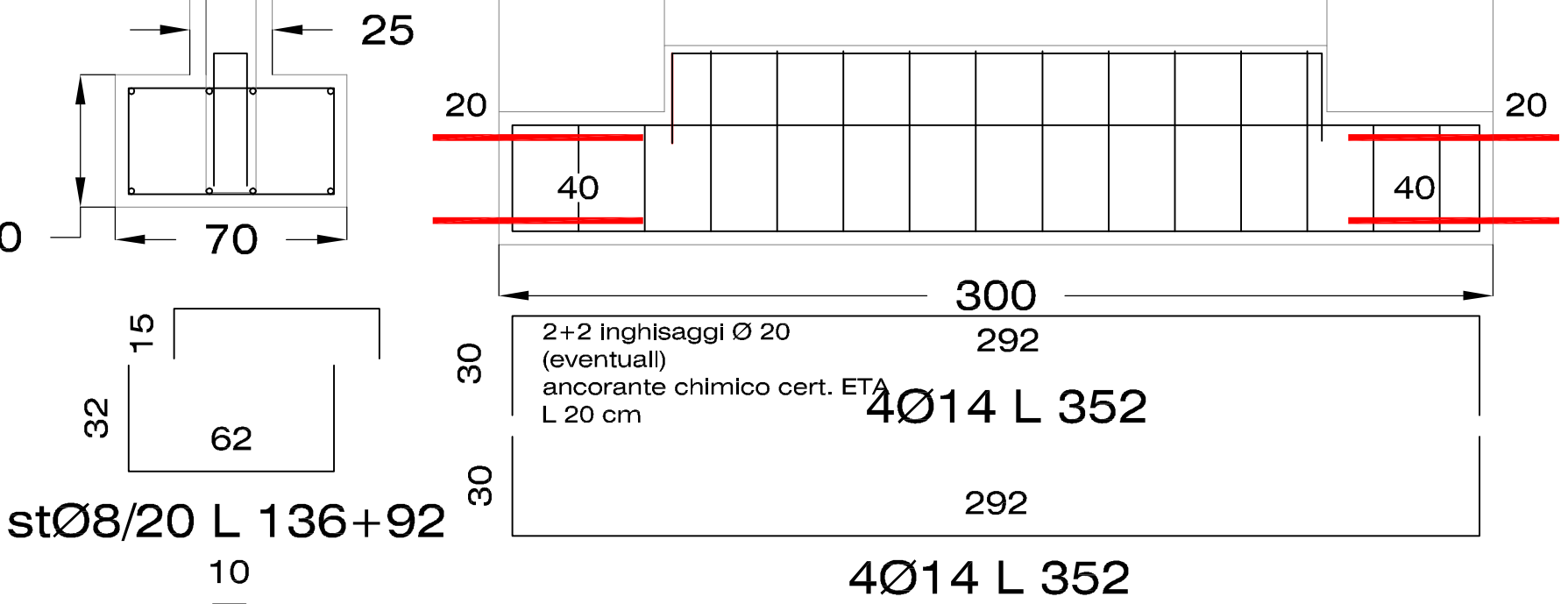


stØ8/16 L 156+72

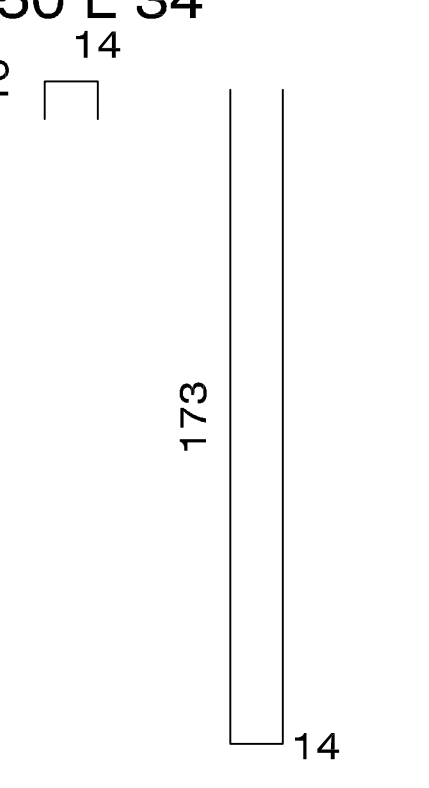
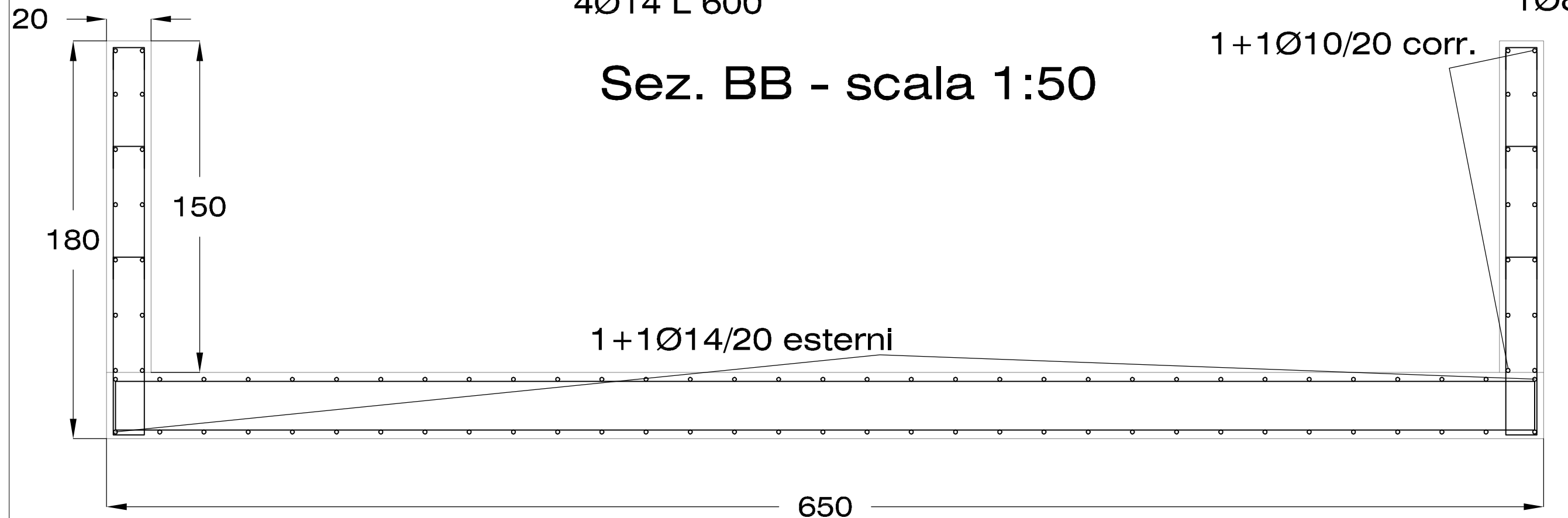
TABELLA MATERIALI E PRESCRIZIONI

- CALCESTRUZZO
nell'esecuzione delle opere in questione è previsto l'impiego dei seguenti materiali:
Inerti
sabbia lavata e ben granata, granul. mm 0,375 - 1
ghiaietto vagliato, granul. mm 2 - 10
ghiaia vagliata, granul. mm 10 - 30
acqua potabile o priva di sali
CALCESTRUZZO PER SOLETTA SUPERIORE
cemento tipo ENV 197-1 CEM I 42,5 R
con le seguenti caratteristiche:
classe di resistenza - opere in fondazione, travi e pareti Rck 300 - C25/30
classe di lavorabilità (Slump) S4/S5
classe di esposizione 2b/4a/5b (EC2)/UNI9858/91.6.2 - XC1/XC2
CALCESTRUZZO PER SUPPORTI VALVOLA CLAPET (INTERNO AL CANALE)
cemento tipo ENV 197-1 CEM I 42,5 R - UNI EN 206-1 - UNI11104-2004
con le seguenti caratteristiche:
classe di resistenza - opere in fondazione, travi e pareti Rck 350 - C28/35
classe di lavorabilità (Slump) S4/S5
classe di esposizione 5a - XA1
- ARMATURA
nell'esecuzione delle opere dovrà impiegarsi armatura tipo B450C controllata in stabilimento ed accompagnata dai verbali di prova o dal certificato di provenienza della ferriera al fine della accettazione da parte della D.L.
- COPRIFERRI
per fondazione: 50mm
per pareti e travi: 40mm
- DIAMETRI MINIMI DEI MANDRINI DI PIEGATURA
Per barre ad aderenza migliorata:
per Ø < 20 D=40 per Ø ≥ 20 D=70
- ANCORANTI
gli ancoranti, chimici e/o meccanici, dovranno essere certificati ETA per ancoraggi strutturali in zona sismica.
- VERIFICHE IN SITO
E' fatto obbligo del controllo con la Direzione Lavori delle quote e misure.
- FOROMETRIA
E' fatto obbligo del controllo con la Direzione Lavori, in sito e prima dei getti in opera, della forometria.
- NOTA BENE:
IN FASE ESECUTIVA SI DOVRA' PROCEDERE PRELIMINARMENTE ALLE VERIFICHE DELLE QUOTE DI APPROFONDIMENTO DELLE FONDAZIONI ESISTENTI AL FINE DI ADATTARE I DETTAGLI COSTRUTTIVI ALLE EFFETTIVE ESIGENZE RISCOSTRABILI IN LOCO.

Tr fondazione pareti - scala 1:50

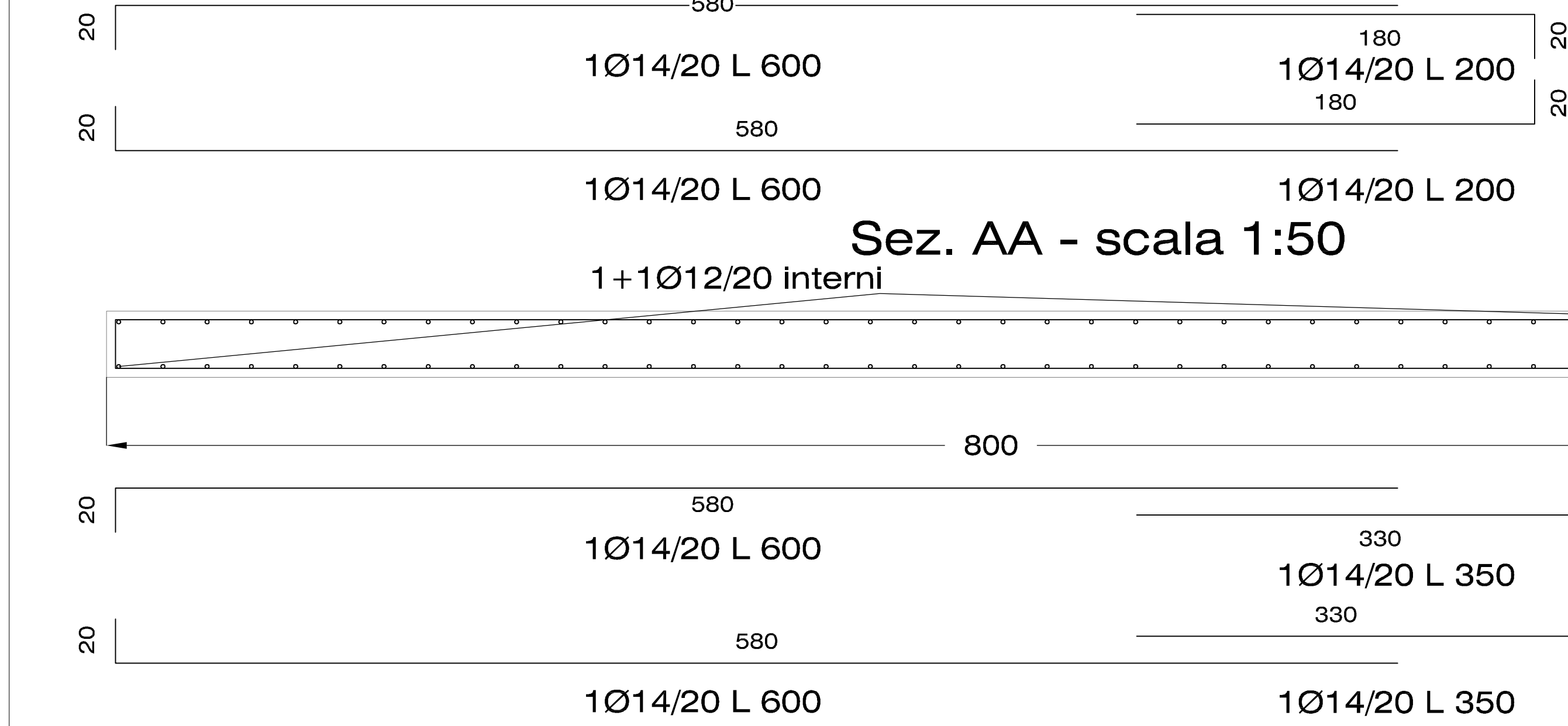


Sez. BB - scala 1:50

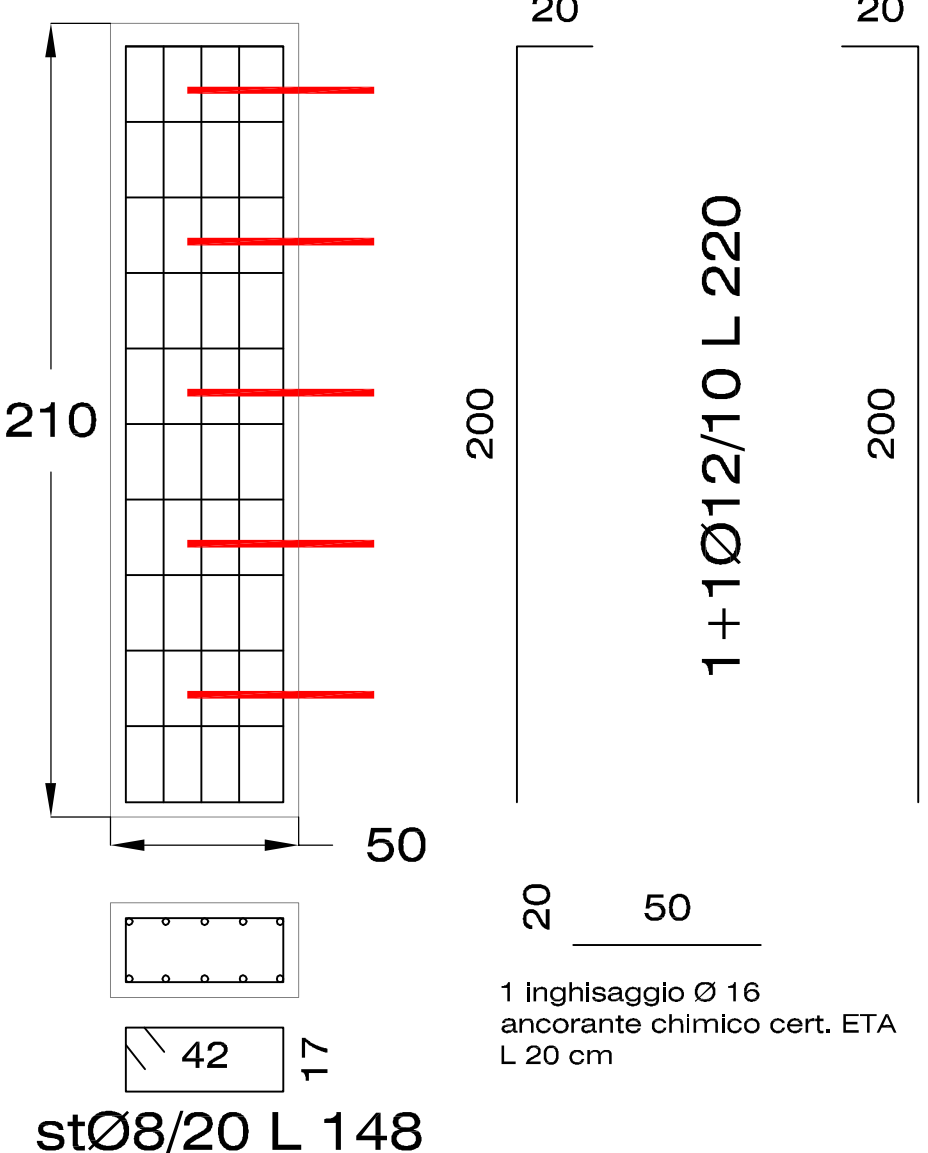


1Ø12/20 L 360

Sez. AA - scala 1:50



Pareti canale - scala 1:50



REGIONE PIEMONTE - PROVINCIA DI ALESSANDRIA

COMUNE DI CASTELNUOVO BORMIDA

Intervento: **INTERVENTI DI COMPLETAMENTO DELLE DIFESE IDRAULICHE IN COMUNE DI CASTELNUOVO B.DA**

Oggetto: Stato di progetto LOTTO I
Armatura opere strutturali

Progetto: **Sandiano Ing. Stefano**
Via Aspromonte 16
15121 - Alessandria
P. IVA n. 01878150067
Tel. 011-2609103

Sede operativa: Via Aspromonte 16 - Alessandria - Tel/Fax: 0131 289369

Il Sindaco
Il Segretario
Il Responsabile Unico del Procedimento

livello di progettazione
ESECUTIVO

data
DICEMBRE 2017

scala
1:50-1:20

revisione
III

data
14.02.2018

elaborato n.
LIB05 INT